



# Astro-Sensor Temperatur

## Aufgabe

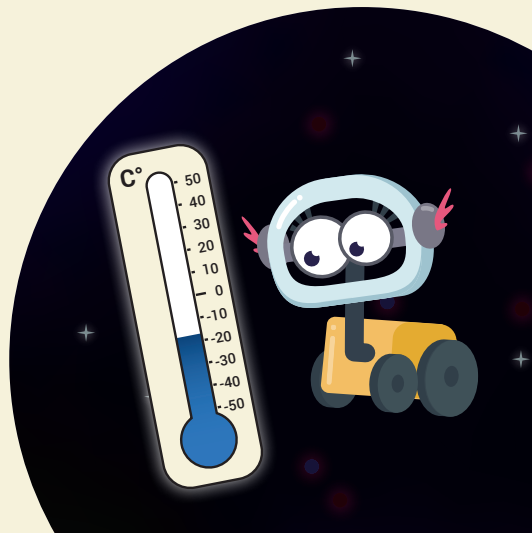
Wie warm oder kalt ist es eigentlich im Weltraum?  
Programmiere Dein eigenes Astro-Thermometer!

Für diese Aufgabe benötigst Du folgende Kategorien:

Aktion

Sensoren

Kontrolle



## Lösungsweg

①

Damit Dein Calliope mini einen Text anzeigt,  
benötigst Du den »Zeige Text«-Block.



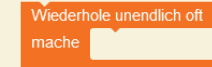
②

Da Dein Calliope mini die Temperatur anzeigen soll, kannst Du den  
»Hallo«-Block mit dem »gib Wert Temperatur«-Block ersetzen.



③

Damit Dein Calliope mini die Temperatur fortlaufend misst,  
setze eine Schleife ein.



## Lösungsbeispiel



\*\*\*

Nicht nur Du sollst wissen,  
dass es sich um ein  
Astro-Thermometer handelt!  
Vor dem Temperaturwert  
soll deshalb der Text  
»Die Temperatur beträgt:«  
angezeigt werden.

