





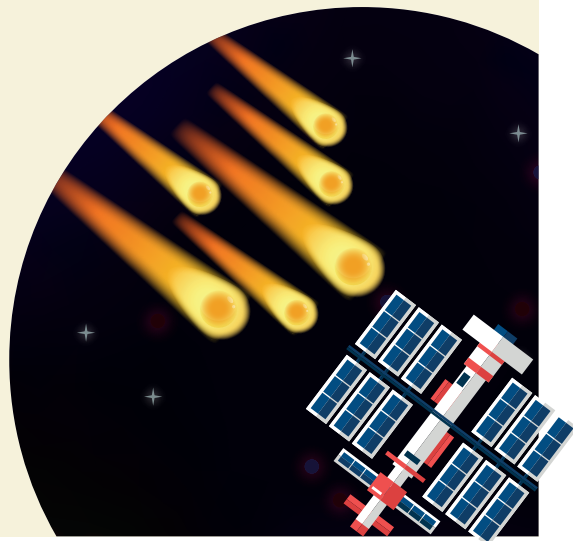
# Meteoritenschauer auf der ISS

## Aufgabe

Achtung, ein Meteoritenschauer! Warne die ISS-Crew mit Deinem Calliope mini Vibrationsalarm.

Für diese Aufgabe benötigst Du folgende Kategorien:

-  Aktion
-  Sensoren
-  Kontrolle
-  Logik



## Lösungsweg

①

Dein Calliope mini besitzt einen Lagesensor. Er kann erkennen, wenn sich seine Position verändert. Zum Beispiel durch Schütteln!  
Klicke in das Feld »aufrecht« im grünen Block und wähle stattdessen »geschüttelt«!



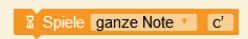
②

Nun benötigst Du diesen Block, um die geschüttelte Lage abzuwarten.

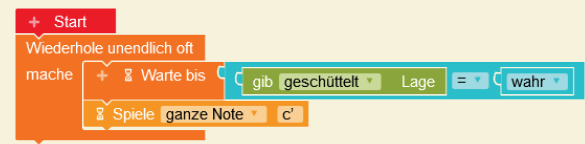


③

Jetzt soll noch ein Signal ertönen, sobald der Calliope mini auf der ISS mit geschüttelt wird.



## Lösungsbeispiel



\*\*\*  
Damit die Crew das Warnsignal gut hört, erweitere das Programm so, dass das Signal fünf mal ertönt.